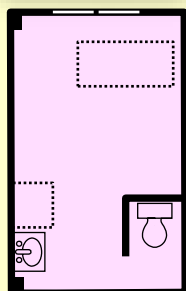


サービス付き高齢者向け住宅とは

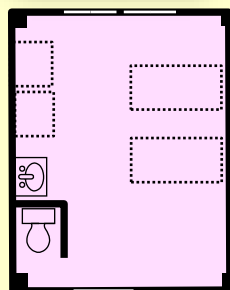
バリアフリー構造などを有し、介護・医療と連携し高齢者を支援するサービスを提供する住宅を[サービス付き高齢向け住宅]といいます。



一人部屋
18.00㎡
(28室)



二人部屋
27.00㎡
(3室)



<一例>

見学は随時可能です。体験入居も行なっております。
お気軽にお問い合わせください。

明るいフロア



ゆったりとしたトイレ



デイサービスセンター
併設



利用者に負担の少ない
シャワーベッド



浴室



○下記の状態の方についてもご相談ください！

- ・認知症 ・ペースメーカー ・褥瘡 ・ストーマ(人工肛門)
- ・膀胱留置カテーテル ・胃ろう ・インシュリン投与 ・在宅酸素 ・たん吸引

入居費用 (月額)

- ・入居金.....0円
- ・家賃.....50,000円
- ・管理水道光熱費...59,800円
- ・食事費.....50,000円

入居対象

要介護度1以上の方

※併設のデイサービス
訪問介護のご利用料金の
自己負担が別途発生
いたします。

※医療費・日用品等、個人にかかる費用は別途。
詳しくは0267-68-8803までお気軽にお問い合わせください。

協力
医療機関



診療科目/内科、循環器科、呼吸器内科、
アレルギー科、心臓血管外科
〒385-0051 長野県佐久市中込3611-208
Tel0267-63-0202

あべ歯科医院

〒385-0022 長野県佐久市岩村田636-6
Tel0267-68-1400

アクセス



- ・長野新幹線
[佐久平駅]からタクシーで10分
- ・上信越自動車道
[佐久PAスマートIC]から車で2分



ご入居者様
募集!!
お気軽に
ご相談ください

サービス付き高齢者向け住宅

佐久平高原



施設概要

- | | |
|------------------|------------------|
| ■住宅戸数/ 31戸 | ■居室設備 |
| ■入居定員/ 34人 | 洗面台、ウォシュレット付きトイレ |
| ■居住部分の規模(専用面積) | 収納庫、緊急通報装置、冷暖房完備 |
| ○個室(28室)/18.00㎡ | 地上デジタルTV設置可 |
| ○二人部屋(3室)/27.00㎡ | ■共同設備 |
| ■構造/ 鉄骨造 | 食堂、居間、浴室、更衣室、洗濯室 |
| ■階数/ 2階建 | 相談室駐車場、駐輪場 |



サービス付き高齢者向け住宅 佐久平高原
TEL.0267-68-8803 FAX.0267-68-8804
〒385-0003 佐久市下平尾303-3

事業主体
株式会社 さくら医研
〒385-0003
長野県佐久市下平尾303-3

佐久平高原ホームページ
<https://www.sakura-iken.com>

